

Anam Cara parels

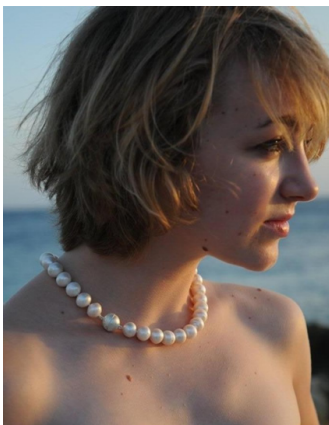
Anam Cara parels

Gelimiteerde oplage

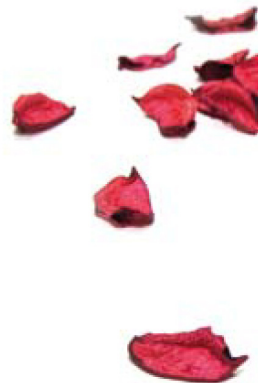
Het Anam Cara parelcollier is geïnspireerd op het gelijknamige schilderij. Een Anam Cara ervaring is een verbondenheid van ware liefde waarin twee zielen worden samengevoegd. De parels in het schilderij staan voor ervaringen en symboliseren deze onvergetelijke gebeurtenis.

Anam Cara (zielsvriend) is de Keltische opvatting van vriendschap. Een onvoorwaardelijke liefde die alle conventies doorbreekt. Het leidt tot een vriendschap die zich niet laat schaden of beperken door scheiding of afstand. In deze is het Anam Cara collier het ultieme liefdesgeschenk.

Het Anam Cara collier bestaat uit grote barokke parels met een prachtig 'lustre'. Elke parel is uniek, een geschenk van de natuur. De parels zijn onregelmatig van vorm en hebben een doorsnede van twaalf tot veertien millimeter. De lengte van het collier is vierenvieertig centimeter inclusief sluiting.



Fotografie: Hans Verhagen



Anam Cara parels

Gelimiteerde oplage

Het collier, gelegen in rozenblaadjes en verpakt in een matzwart houten doosje, wordt vergezeld door een bijlage waarin een handreiking wordt gegeven om het schilderij in te stappen en via de prachtige dichtregels van Pablo Neruda de onvoorwaardelijke liefde te ervaren. De bijlage is genummerd en voorzien van de handtekening van de kunstenaar.

Vindplaats parels: Huaihe rivier, Taihu meer en Wenling (Provincie Zhejiang, China)



Fotografie: Jacqueline van den Boom

